

Dislessia una compagna di scuola scomoda

28 ottobre 2024

Log. Daniela PALA

ASSOCIAZIONE ITALIANA DISLESSIA

Nasce nel 1996 a Bologna

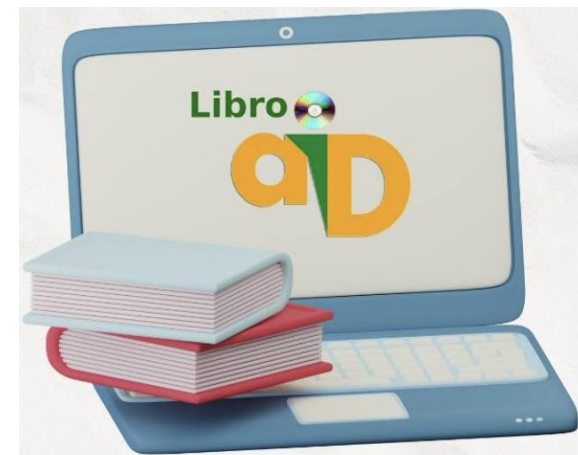
Fa parte dell'E.D.A.

Associazione Europea per la dislessia
E' un Ente accreditato dal MIM per la
Formazione degli insegnanti.



I servizi AID:

- Sito Nazionale - Pagine Locali
- Biblioteca digitale LibroAID
- Help line nazionale e gestiti dalle sezioni locali
- Sportelli di ascolto territoriali gestiti dalle sezioni locali sia in presenza che web
- Formazione
- Consulenza
- AID eShop: e-commerce di prodotti e servizi per DSA con partner certificati (Erickson e Anastasis)



I nostri appuntamenti a Lallio



ASSOCIAZIONE
ITALIANA
DISLESSIA

AID Sezione di Bergamo
bergamo@aiditalia.org
Via Leone XIII, 27 (Bg)
tel.335 1544157
<https://bergamo.aiditalia.org/>

CALENDARIO DEGLI INCONTRI A LALLIO 2024/2025

SENSIBILIZZAZIONE, INFORMAZIONE E APPROFONDIMENTO
SUI DISTURBI SPECIFICI DELL'APPRENDIMENTO

9 INCONTRI DA OTTOBRE 2024 A MAGGIO 2025

ORARIO DEGLI INCONTRI: 20.30 – 22.30
(20.10 registrazione presenze)

GLI INCONTRI SI SVOLGERANNO IN PRESENZA PRESSO:

AUDITORIUM DI LALLIO, via Locatelli 9

Eventuali variazioni di programma verranno comunicate sui nostri canali social e via mail ai soci

Lunedì 7 ottobre 2024

Vivere la dislessia a casa a scuola al lavoro

Settimana Nazionale Dislessia 2024

Interventi di testimonianza

Lunedì 14 ottobre 2024

La valutazione di uno studente con Dsa in un'ottica di inclusione

Riflessione a cura del Referente Inclusione dell'Ufficio Scolastico Territoriale Bergamo – Prof.ssa Fortuna Di Meo

Lunedì 11 novembre 2024

Consigli pratici per insegnanti e genitori per una didattica inclusiva nella scuola primaria

Dott.ssa Maria Grazia Rigamonti, logopedista e formatrice AID

Lunedì 09 dicembre 2024

Mappe e schemi per un apprendimento efficace

Dott. Mirko Bena, Psicologo e collaboratore AID

Lunedì 13 gennaio 2025

Quando le relazioni si incrinano intorno ai compiti a casa ... il ruolo delle emozioni nell'apprendimento

Dott.ssa Claudia Giordano psicologa e collaboratrice AID

Lunedì 10 febbraio 2025

Quando i comportamenti internalizzati ed esternalizzati segnalano difficoltà e disagio nell'alunno ... il ruolo delle emozioni nell'apprendimento.

Dott.ssa Claudia Giordano psicologa e collaboratrice AID

Lunedì 10 marzo 2025

L'importanza dei prerequisiti dell'apprendimento:

aspetti linguistici, visuo-percettivi, grafo-motori

Dott.ssa Pamela Chiesa, psicopedagogista, collaboratrice AID

Lunedì 14 aprile 2025

L'inquadramento clinico dei DSA e strategie d'intervento negli adolescenti e nei giovani adulti

Dott.ssa Elena Trussardi, Psicologa e collaboratrice AID

Lunedì 12 maggio 2025

Percezione, attenzione visiva e movimenti oculari coinvolti nel processo di lettura

Prof. Silvio Maffioletti Ottico, Optometrista, Docente universitario

Per maggiori informazioni:

Consultare il sito <https://bergamo.aiditalia.org/>

Chiamare al 335 1544157 Scrivere a

bergamo@aiditalia.org



Gli **INCONTRI DI FORMAZIONE** sono **gratuiti e aperti a tutti**: genitori, insegnanti, specialisti e a quanti vogliono informarsi sui temi proposti.

Se effettuata la registrazione in loco, verrà rilasciato attestato di partecipazione

Con il patrocinio del



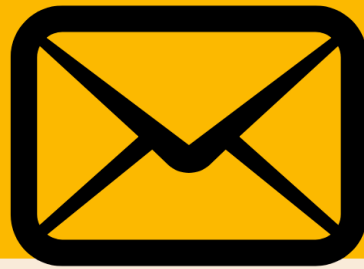
Comune di Lallio

Servizi della Sezione



Help line
telefonico

335 1544157



Servizio Mail

bergamo@aiditalia.org



Sportello Help su
appuntamento

335 1544157

bergamo@aiditalia.org



www.facebook.com/dislessiabergamo



[@aidsezionebergamo8854](https://www.youtube.com/@aidsezionebergamo8854)



[aid_bergamo](https://www.instagram.com/aid_bergamo)



Partiamo con una domanda facile:

**Cosa si deve fare
per andar bene a scuola?**





**STARE ATTENTI
IN CLASSE**



**CHIEDERE
SPIEGAZIONI**



**PRENDERE
APPUNTI**



STUDIARE



**FARE I
COMPITI**



**BUON METODO
DI STUDIO**





**STARE ATTENTI
IN CLASSE**



**CHIEDERE
SPIEGAZIONI**



STUDIARE



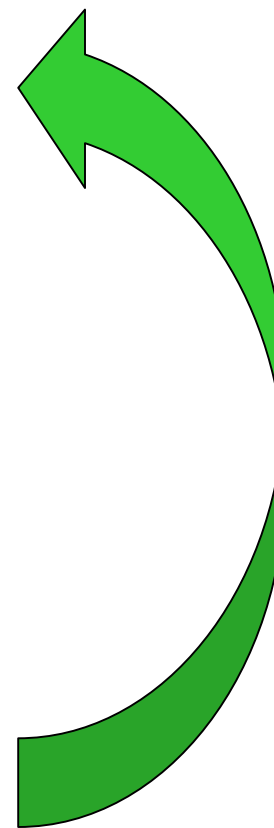
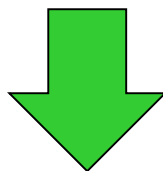
**PRENDERE
APPUNTI**

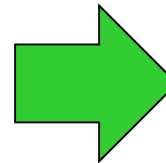
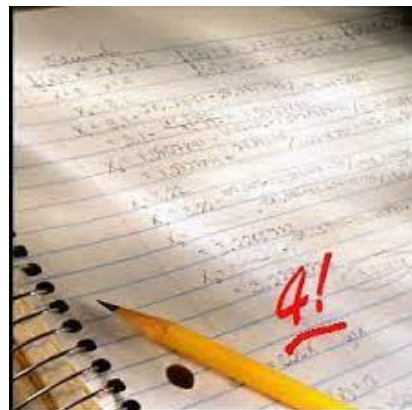
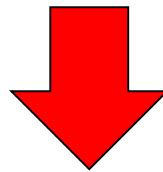


**FARE I
COMPITI**



**BUON METODO
DI STUDIO**





**STARE ATTENTI
IN CLASSE**

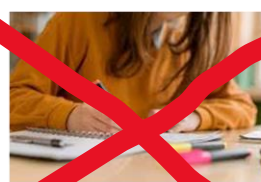




**STARE ATTENTI
IN CLASSE**



**CHIEDERE
SPIEGAZIONI**



STUDIARE



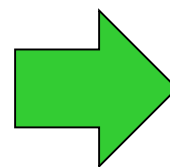
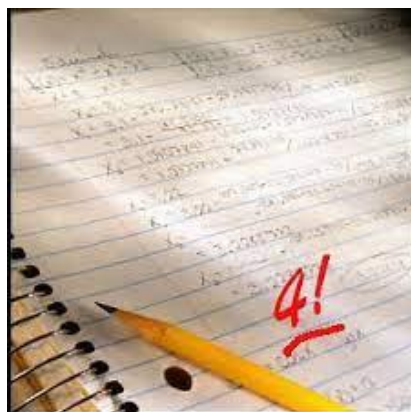
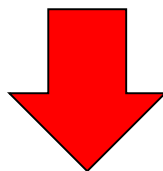
**PRENDERE
APPUNTI**



**FARE I
COMPITI**



**BUON METODO
DI STUDIO**



STUDIARE





**STARE ATTENTI
IN CLASSE**



**CHIEDERE
SPIEGAZIONI**



STUDIARE



**PRENDERE
APPUNTI**



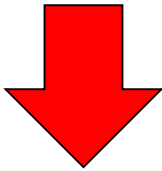
**FARE I
COMPITI**



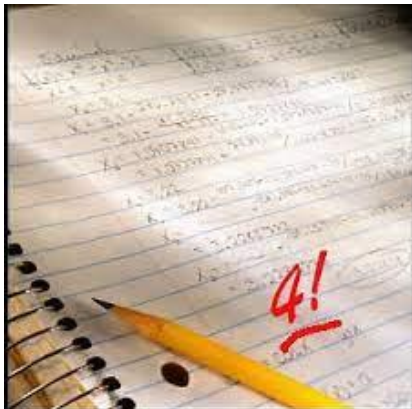
**BUON METODO
DI STUDIO**

**IO SAREI RIUSCITO/A
A RISPONDERE..**

**...SE FOSSI RIUSCITO/A
A LEGGERE!**



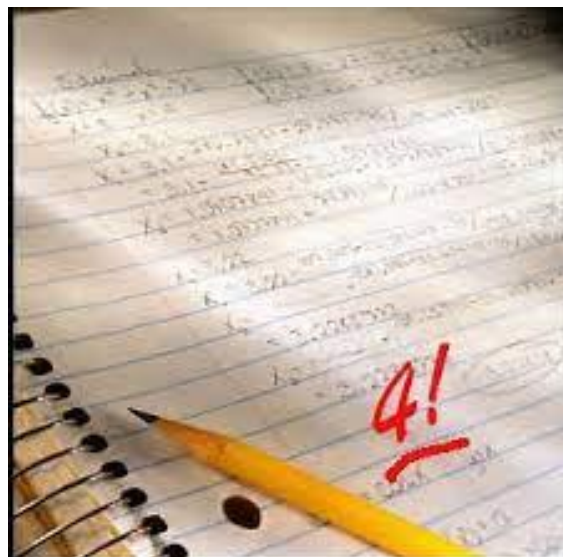
**Testo della
verifica scritto con
un font molto
piccolo**



COME VI SENTIRESTE SE VI SUCCEDESSE?

IL VOTO

SAREBBE RAPPRESENTATIVO DEL VOSTRO
LIVELLO DI **PREPARAZIONE?**





In questa
interrogazione
non usare la
lettera M



Scrivi con la
mano non
dominante



**STARE ATTENTI
IN CLASSE**



**CHIEDERE
SPIEGAZIONI**



STUDIARE



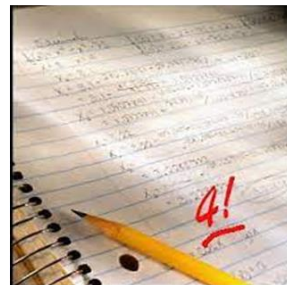
**PRENDERE
APPUNTI**



**FARE I
COMPITI**



**BUON METODO
DI STUDIO**



SE CONSIDERASSIMO IL 4 COME RAPPRESENTATIVO DELLA PREPARAZIONE DELLO STUDENTE QUALE ERRORE FAREMMO?

Faremmo l'errore di **SPORCARE**

la verifica o l'interrogazione

con delle prestazioni

che nulla hanno a che vedere

con l'effettiva **preparazione** dello studente



**Chi ha un DSA sa
che questo tipo di errore
è molto frequente**



Cosa è il **DSA**?



Disturbi Specifici di Apprendimento



Il DSA è una caratteristica neurobiologica
che può riguardare:

LETTURA

- Lettura lenta e affaticante
- Brutta grafia o lentezza di scrittura
- Difficoltà a recuperare rapidamente le regole ortografiche

SCRITTURA

CALCOLO

- Difficoltà leggere/scrivere i numeri
- Difficoltà nel calcolo a mente
- Difficoltà a recuperare le esatte procedure del calcolo scritto.



Cosa vuol dire che il DSA è una caratteristica neurobiologica?

- **Modo di essere**
- **che riguarda la biologia**
- **del sistema nervoso**



MANCINISMO



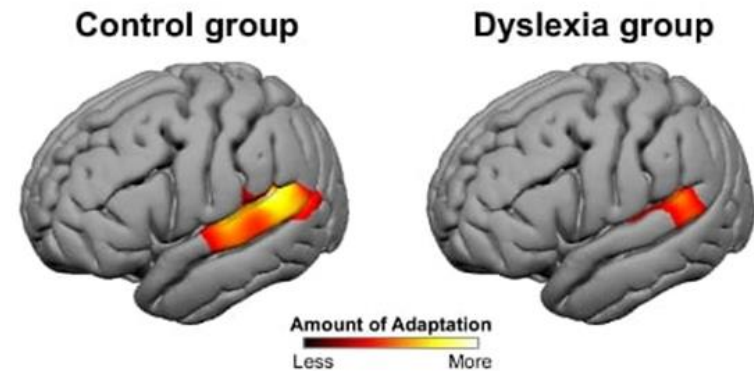
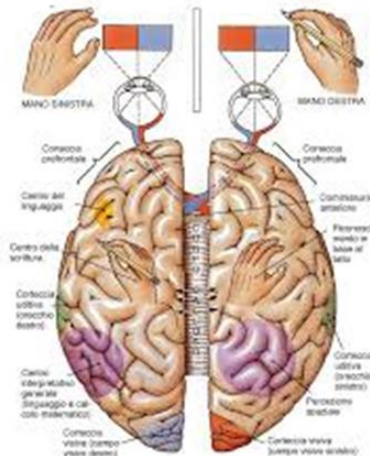
Disturbi Specifici di Apprendimento



IN COSA CONSISTE QUESTA CARATTERISTICA/DIFFERENZA NEUROBIOLOGICA..

..TRA UN **MANCINO** E UN **DESTRO**?

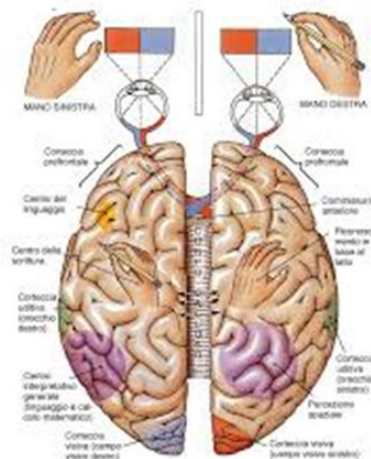
..TRA UN **DISLESSICO** E UN **NORMOLETTORE**?



cambiano le aree che vengono attivate per leggere

cambia l'emisfero dominante





cambia l'emisfero
dominante



MANCINISMO

1. si nasce (e si muore) mancini
2. non dipende dalla volontà
3. non dipende dall'educazione
4. non dipende dall'intelligenza

È UN PROBLEMA ESSERE MANCINI?

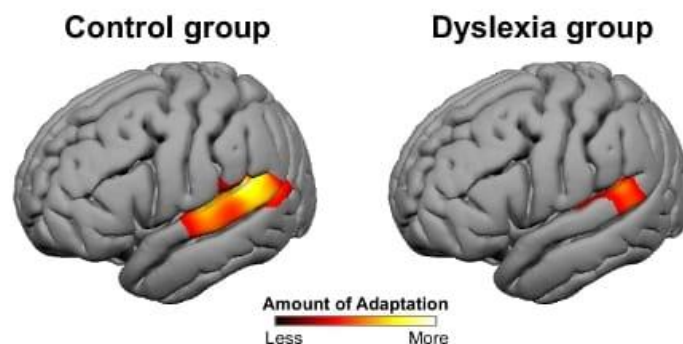
Lo diventa solo quando qualcuno obbliga il mancino ad operare solo con la mano destra





Disturbi Specifici di Apprendimento

1. si nasce (e si muore) dislessici
2. non dipende dalla volontà
3. non dipende dall'esercizio
4. non dipende dall'intelligenza



cambiano le aree che vengono attivate per leggere

È UN PROBLEMA ESSERE DISLESSICI?

Lo diventa solo quando qualcuno obbliga il dislessico ad apprendere solo attraverso la lettura





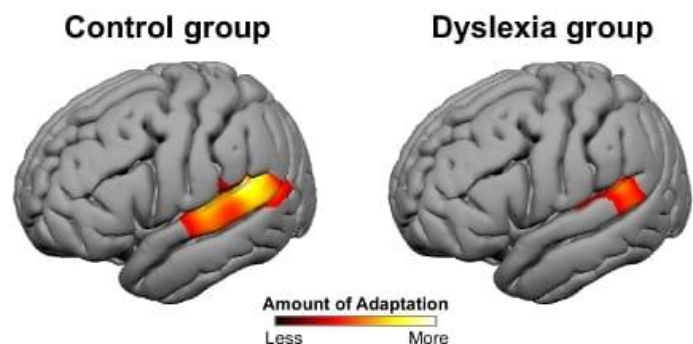
Disturbi Specifici di Apprendimento

Non è una **novità**..

ognuno di noi utilizza il

proprio cervello in

maniera "personale"



**cambiano le aree che
vengono attivate per leggere**



Infatti qualcuno è più bravo di altri nel..

..calcio



..nuoto

..tennis



..salto

..pallavolo



Infatti qualcuno è più bravo di altri a..

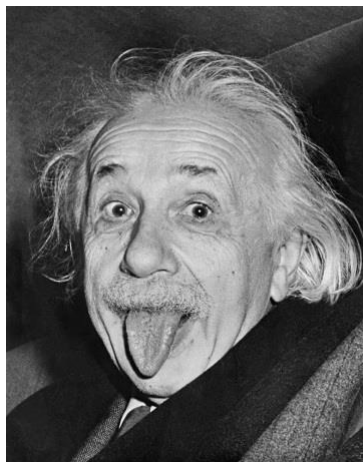


..dipingere



..cantare

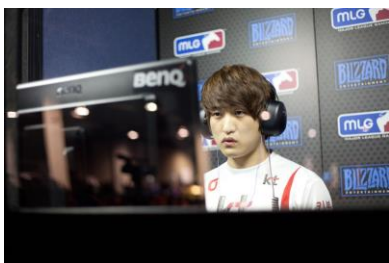
..pensare in
termini
matematici



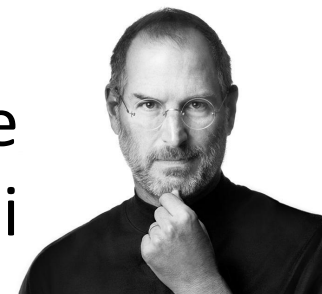
..disegnare



..i videogiochi



..ideare
programmi



Quali aree del cervello attiva chi è **dislessico**?

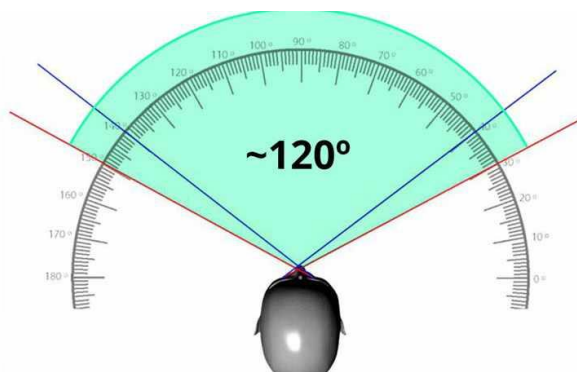
Attiva delle aree che sono molto sensibili ai sistemi complessi

e vanno bene per tante cose:

- leggere una mappa
- osservare un meccanismo
- leggere un progetto
- avere una visione d'insieme.



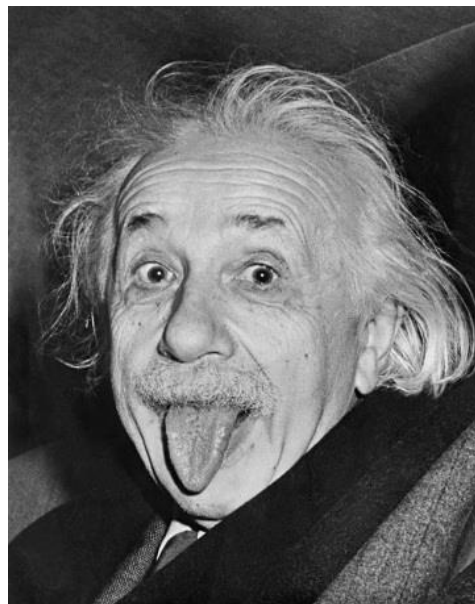
DISLESSIA



ma non per leggere dei testi!



Alcuni personaggi famosi DISLESSICI



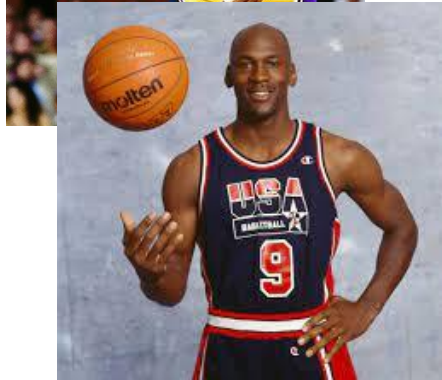
Molti dislessici sono diventati attori



Altri sono diventati scrittori o giornalisti



..o eccellono nello sport



Vediamo se conoscete i termini..

DISLESSIA

- Lettura lenta e affaticante

DISGRAFIA

- Brutta grafia o lentezza di scrittura
- Difficoltà a recuperare rapidamente le regole ortografiche

DISORTOGRAFIA

DISCALCULIA

- Difficoltà leggere/scrivere i numeri
- Difficoltà nel calcolo a mente
- Difficoltà a recuperare le esatte procedure del calcolo scritto





Disturbi Specifici di Apprendimento



La **DISNOMIA** è un
difficoltoso recupero
dalla memoria di:

- nomi
- formule
- tabelline
- elenchi di vocaboli
- procedure.

Anche dopo che sono
stati studiati a lungo!!



Intelligente

Motivato ad apprendere

Che potrebbe faticare a

➤ **LEGGERE**

➤ **SCRIVERE**

➤ **EFFETTUARE CALCOLI**

➤ **RECUPERARE NOMI E FORMULE DALLA
MEMORIA**



- **LEGGERE**
- **SCRIVERE**
- **EFFETTUARE CALCOLI**
- **RECUPERARE NOMI E FORMULE DALLA MEMORIA**

Quale è l'ambiente in cui questi compiti vengono richiesti **ogni giorno**?



Solitamente come si insegna a scuola?

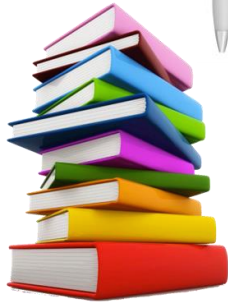
RAGIONAMENTO



SCRITTURA



LETTURA



STUDIO MNEMONICO



CALCOLO



Solitamente come si insegna a scuola?

LETTURA



STARE ATTENTI
IN CLASSE



CHIEDERE
SPIEGAZIONI



STUDIARE



PRENDERE
APPUNTI



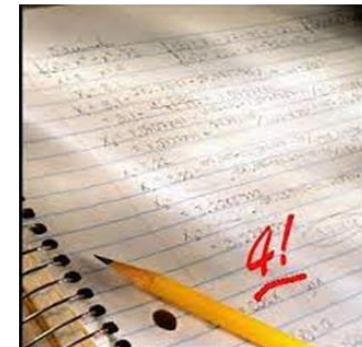
FARE I
COMPITI



BUON METODO
DI STUDIO



..il ragazzo DISLESSICO
quando deve fare una
verifica, non riesce a finire
di leggerla che gli portano
già via il foglio



Solitamente come si insegna a scuola?



..il ragazzo DISGRAFICO quando deve fare un tema se scrive con la penna, fatica come se la obbligassero a usare la mano sinistra

.. Il ragazzo DISORTOGRAFICO quando scrive un testo, se sta attento al contenuto non riesce a controllare l'ortografia



**STARE ATTENTI
IN CLASSE**



**CHIEDERE
SPIEGAZIONI**



STUDIARE



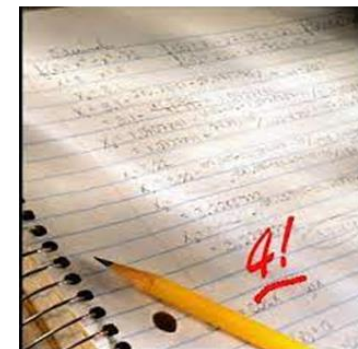
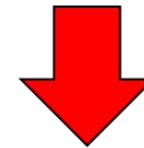
**PRENDERE
APPUNTI**



**FARE I
COMPITI**



**BUON METODO
DI STUDIO**



Solitamente come si insegna a scuola?



**STUDIO
MNEMONICO**



**STARE ATTENTI
IN CLASSE**



**CHIEDERE
SPIEGAZIONI**



STUDIARE



**PRENDERE
APPUNTI**



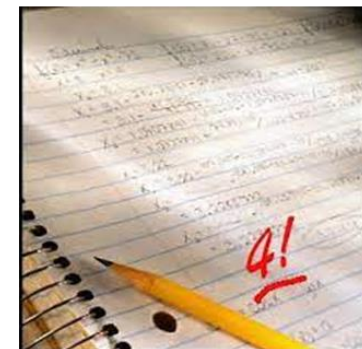
**FARE I
COMPITI**



**BUON METODO
DI STUDIO**



..il ragazzo DISNOMICO quando deve risolvere un'equazione non riesce a recuperare le formule dalla memoria anche se le ha studiate a lungo



Solitamente come si insegna a scuola?

Secondo voi l'insegnamento "classico"

dà allo studente con DSA

la **stessa** possibilità di apprendere che dà ai suoi compagni?

Gli dà

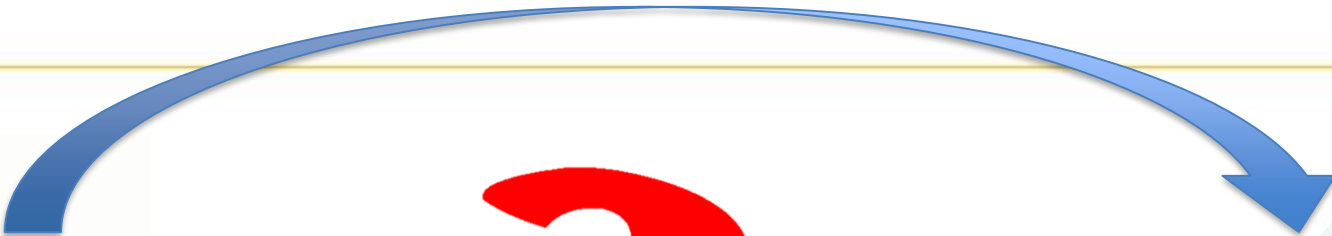
la **stessa** possibilità di dimostrare cosa ha studiato e imparato?



Solitamente come si insegna a scuola?

**E quindi che si fa?
Niente scuola per chi ha un
DSA?**





1

uso una
misura
alternativa

2



uso un adattatore
= uno strumento che **compensa**
la mancanza della porta USB



**Domanda
più facile**





1

D.S.A.

2



Utilizziamo modalità di insegnamento diverse dalla lettura e dalla scrittura

Utilizziamo degli strumenti che permettono di aggirare la difficoltà che deriva dal leggere e dallo scrivere



1

Utilizziamo modalità di insegnamento diverse
dalla lettura e dalla scrittura

LEZIONE FRONTALE



INTERROGAZIONE
ORALE



PIATTAFORME ON-LINE PER LO STUDIO



OVO
ovvero la
trasformazione
della parola scritta
in immagini in
movimento

Video library in
continua espansione in
cui ogni video dura
esattar



2

Utilizziamo gli strumenti compensativi

Strumenti/ accorgimenti che permettono di aggirare le difficoltà nell'esecuzione di quei compiti di base che per la *maggior parte* della gente sono automatici ma che non lo sono per chi ha un DSA

**RECUPERO
AUTOMATICO DI
NOMI E
FORMULE**

**CONTROLLO
ORTOGRAFICO**

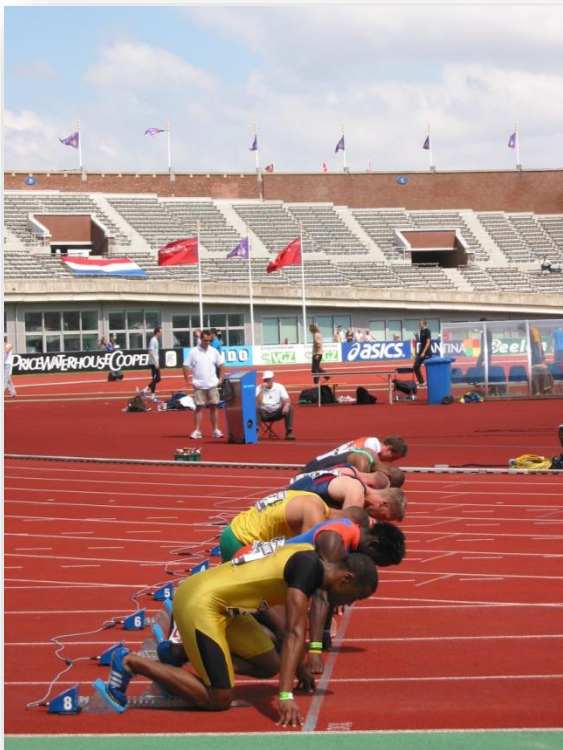
CALCOLO

LETTURA

GRAFIA



Così mettiamo tutti nella stessa condizione di partenza



100 metri



200 metri



LETTURA



Più tempo per leggere o meno domande



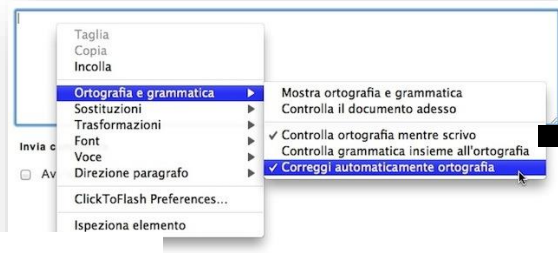
Libro digitale (+ sintesi vocale) e audiolibro

GRAFIA



Videoscrittura

CONTROLLO ORTOGRAFICO



- Correttore ortografico
- Non valutazione degli errori.

CALCOLO

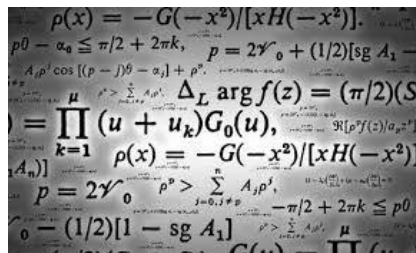


Calcolatrice



RECUPERO AUTOMATICO DI NOMI, DATE E FORMULE

COME SI
CHIAMAVA?



DISNOMIA

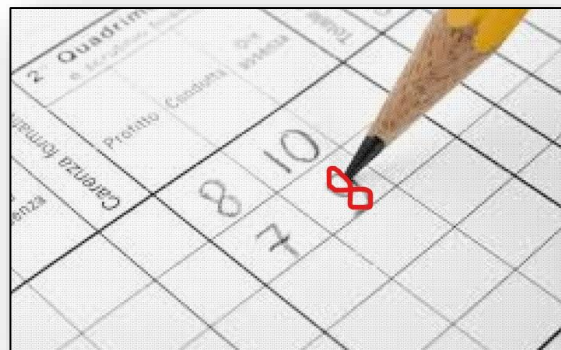
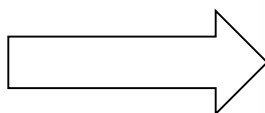
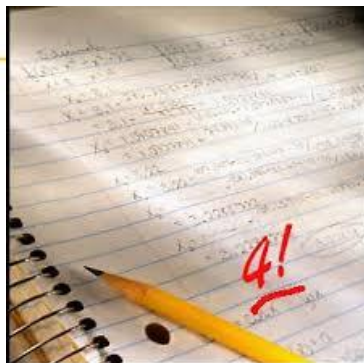
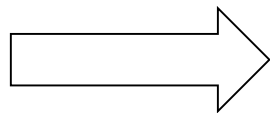
Lo studente con disnomia si prepara un GLOSSARIO con i termini che non riesce a recuperare dalla memoria



Secondo voi per valutare la preparazione di una persona con difficoltà di lettura e di scrittura

è più indicativa un'interrogazione scritta
o orale?





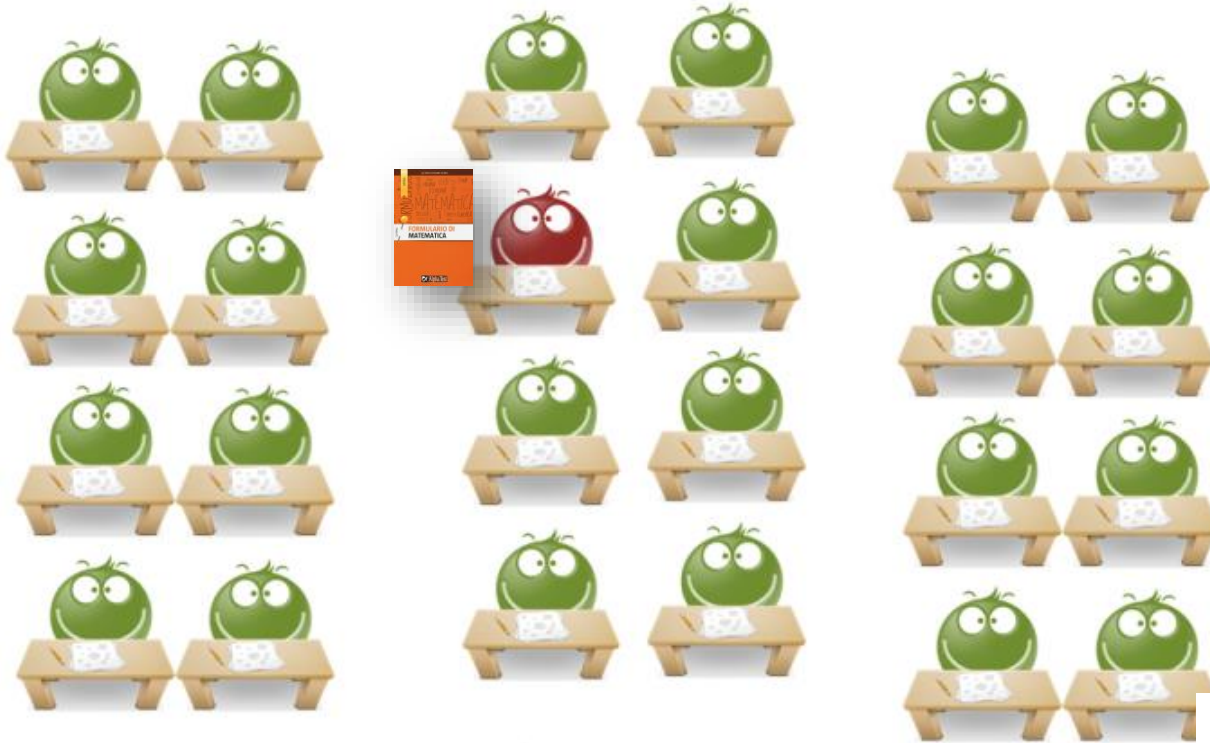
Quale dei due voti è più rappresentativo?

**INTERROGAZIONI ORALI A
COMPENSAZIONE DI QUELLE SCRITTE**



Cosa potreste vedere in classe?





Perchè tu hai IL FORMULARIO e io no??????

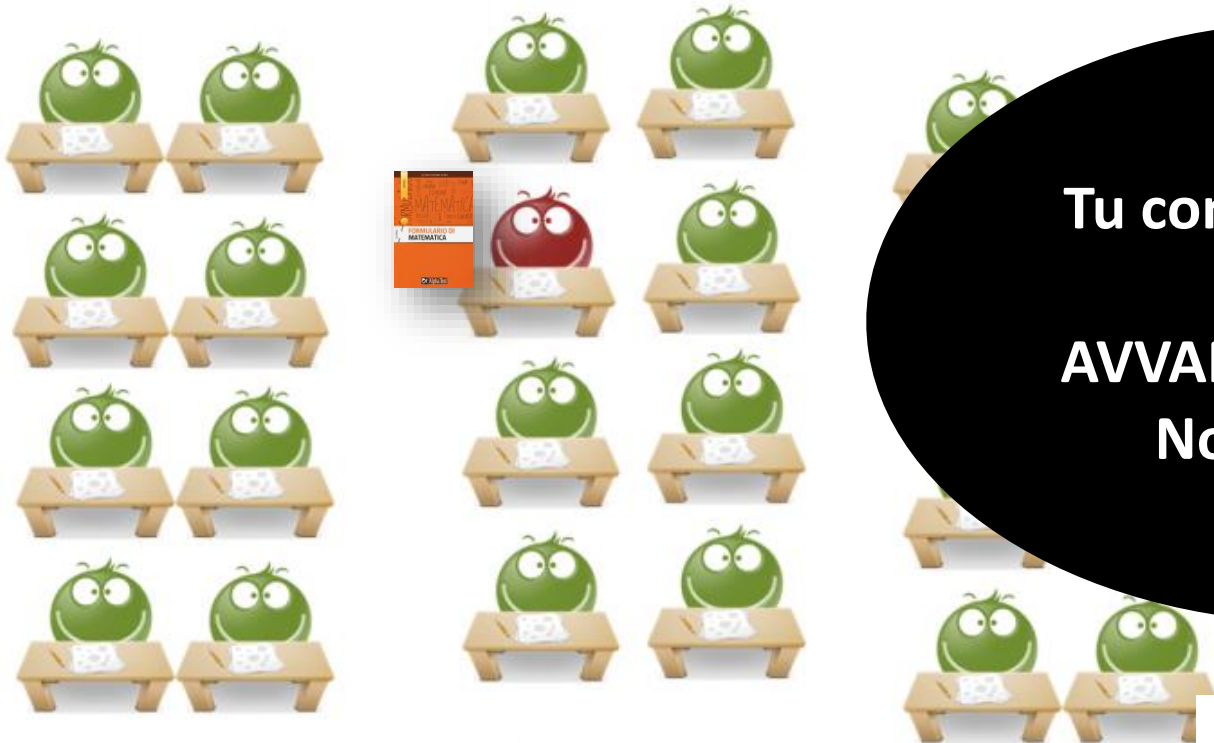
VERIFICA DI MATEMATICA



immagine di Giacomo Cutrera



Tu con il formulario
sei
AVVANTAGGIATO!!!
Non è giusto



**VERIFICA DI
MATEMATICA**



*immagine di
Giacomo Cutrera*

FACCIAMO UNA PROVA?



$$\frac{2(2x - 1)^2 - 3(x - 1)}{12} + \frac{x^2 + 3 + 4x}{6} \geq 1$$

SIETE CAPACI DI RISOLVERE UNA
DISEQUAZIONE DI SECONDO GRADO?

$$x = \frac{-b \pm \sqrt{b^2 - 4ac}}{2a}$$

CAMBIA QUALCOSA SE
VI LASCIO LE
FORMULE?

MANCA ANCORA
QUALCOSA..



Verifica sul canto V dell'Inferno di Dante



1 ora di tempo

Se io vi lasciassi del tempo in più
cambiarebbe qualcosa?

Cosa vi mancherebbe?

STUDIO

RAGIONAMENTO

componente **cognitiva**
del compito

**TEMPO
AGGIUNTIVO**

componente **automatica**
del compito/lettura

LETTURA



Più tempo per leggere o meno domande



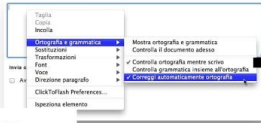
Libro digitale (+ sintesi vocale) e audiolibro

GRAFIA



Videoscrittura

CONTROLLO ORTOGRAFICO



- Correttore ortografico
- Non valutazione degli errori.

CALCOLO



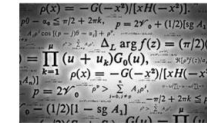
Calcolatrice

AID - Sezione di Bergamo: Via Leone XIII 21 (BG) - Tel. 335 1544157 - bergamo@aiditalia.org / www.bergamo.aiditalia.org

RECUPERO AUTOMATICO DI NOMI, DATE E FORMULE



DISNOMIA



Lo studente con disnomia si prepara un GLOSSARIO con i termini che non riesce a recuperare dalla memoria



AID - Sezione di Bergamo: Via Leone XIII 21 (BG) - Tel. 335 1544157 - bergamo@aiditalia.org / www.bergamo.aiditalia.org



STRUMENTI

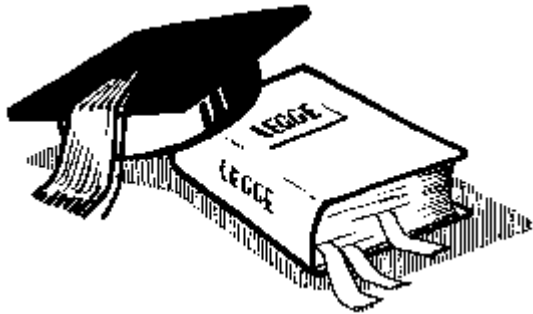
Che compensano solo la componente automatica del compito non compensano né lo studio né il ragionamento

AID - Sezione di Bergamo: Via Leone XIII 21 (BG) - Tel. 335 1544157 - bergamo@aiditalia.org / www.bergamo.aiditalia.org

Non si tratta di favoritismi, ma di GIUSTIZIA...

...garantita da
una LEGGE

LEGGE 8 ottobre 2010 , n. 170



*“Nuove norme in materia di disturbi
specifici di apprendimento
in ambito scolastico”*





IL RUOLO DI VOI COMPAGNI È IMPORTANTE

Una classe che sa perché e a cosa servono gli strumenti compensativi:

- ✓ non fa sentire il ragazzo con DSA un **privilegiato**
- ✓ ..e nemmeno uno **sfigato**





IL RUOLO DI VOI COMPAGNI È IMPORTANTE

Una classe che sa perché e a cosa servono gli strumenti compensativi:

- ✓ passa gli **appunti** quando il compagno non riesce a prenderli da solo





IL RUOLO DI VOI COMPAGNI È IMPORTANTE

Una classe che sa perché e a cosa servono gli strumenti

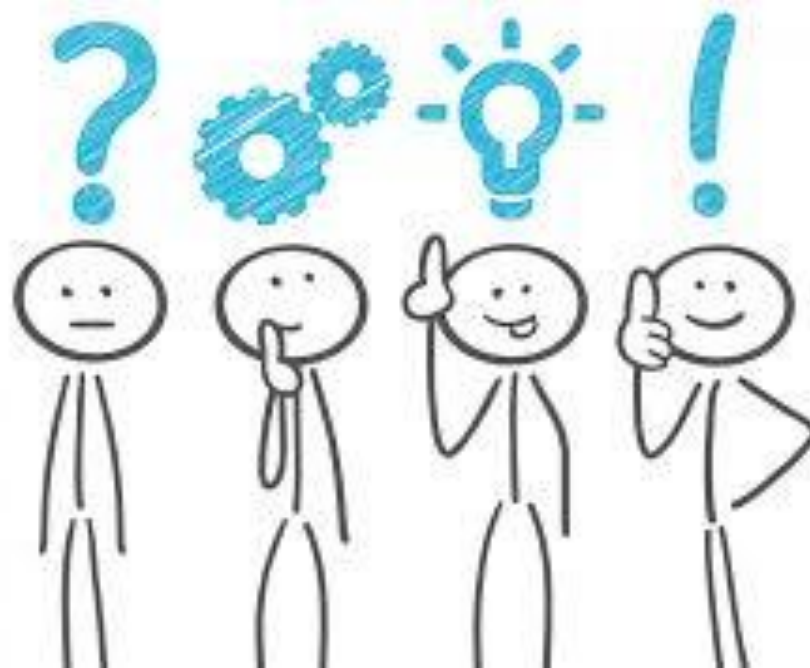
compensativi:

- ✓ **non brontola** quando al compagno viene proposta l'interrogazione orale o gli vengono lasciati i formulari



**SIETE ALL'INIZIO
DI UN BELLISSIMO PERCORSO
STA A VOI DECIDERE
CHE TIPO DI CLASSE
VOLETE ESSERE**





DOMANDE COMMENTI CONSIDERAZIONI





AID - Sezione di Bergamo
Bergamo v. Leone XIII 27
Help-line 335 1544157
bergamo@aiditalia.org
www.bergamo.aiditalia.org